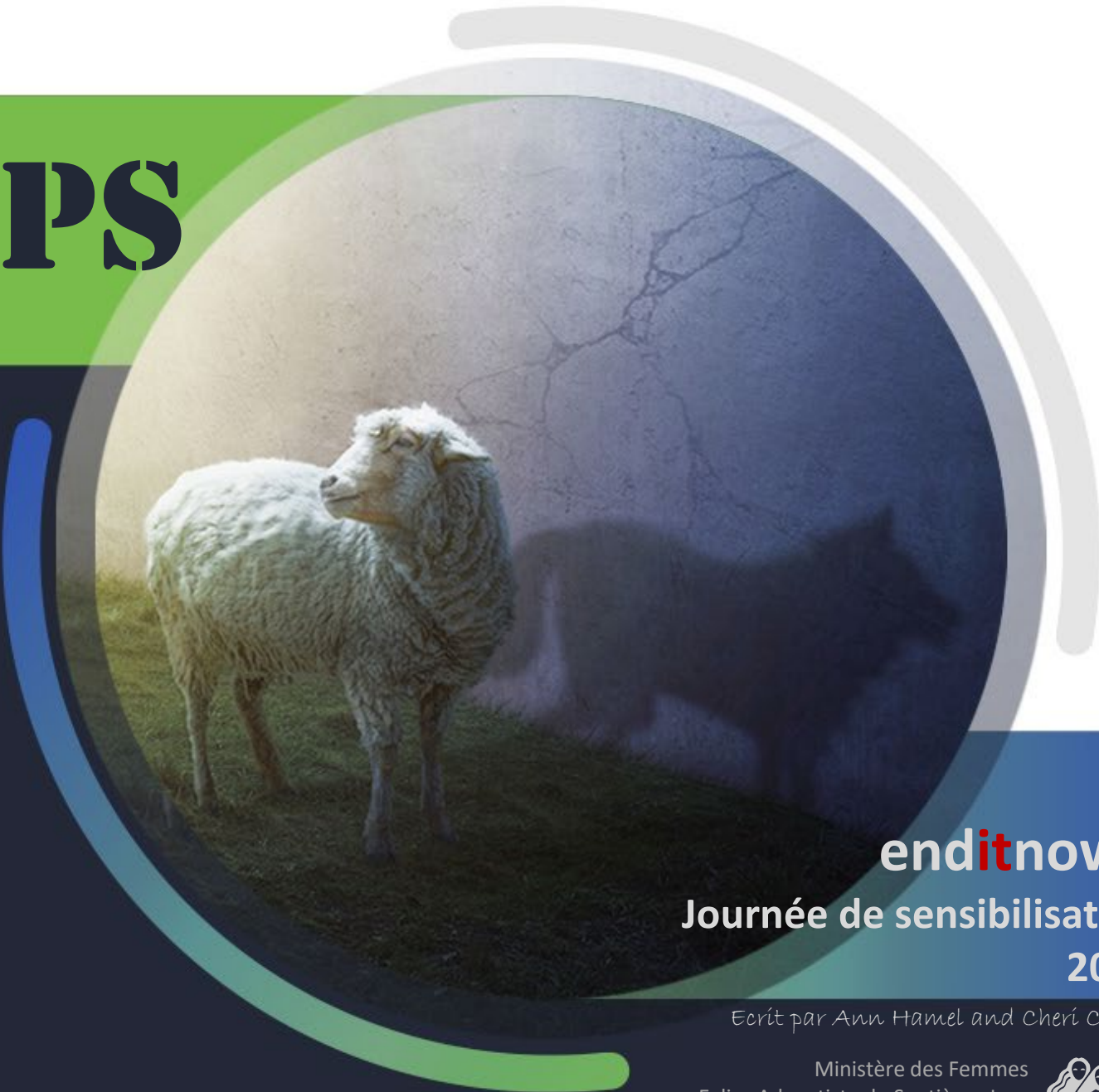


# DES LOUPS

Déguisés en  
Brebis



**enditnow**<sup>®</sup>  
Journée de sensibilisation  
2024

*Écrit par Ann Hamel and Cheri Corder*

Ministère des Femmes  
Eglise Adventiste du Septième Jour



# LES BREBIS DE SON PÂTURAGE



# Des abus dans nos églises ?

- Partout où l'humanité déchue est rassemblée se trouvent des problèmes.
- L'église est l'endroit préféré du diable pour travailler !





**enditnow<sup>®</sup>**

*Adventists Say* **No** *to Violence*



# OBJECTIFS

- Reconnaître l'existence des abus ;
- Mieux les comprendre ;
- Apprendre à réagir plus efficacement.



# L'abus



La plupart des abus commis sur les enfants sont le fait de quelqu'un que l'enfant connaît et aime, généralement quelqu'un en qui il a confiance et dont il dépend.

Dans la **famille**....dans **l'église**.

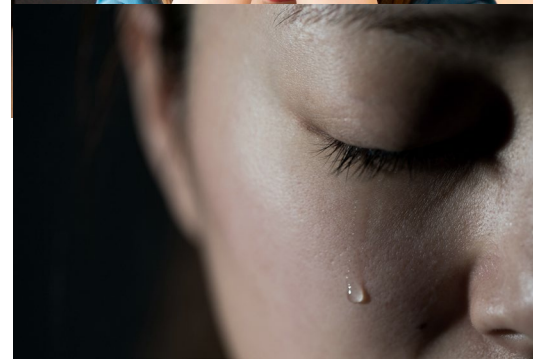


# Exemples de cas

**Sarah**

**David**

**Susan**



# L'abus



Il y a abus lorsqu'une personne utilise son pouvoir ou son influence pour profiter d'une **personne vulnérable**.





**Quel est l'impact de l'abus ?**



# L'impact de l'abus

**Tous les types** de maltraitance dans l'enfance sont susceptibles d'endommager le cerveau en développement de l'enfant, le prédisposant à des problèmes de santé mentale et physique tout au long de sa vie et augmentant les risques de problèmes de toutes sortes - sociaux, émotionnels, comportementaux et scolaires.



# L'impact de l'abus

Les abus sexuels sont particulièrement préjudiciables pour le cœur même de l'identité d'une personne.



# L'impact de l'abus

Lorsque l'abus est perpétré par un chrétien, le dommage est d'autant plus grand qu'il s'accompagne d'un abus spirituel



# Facteurs d'impact

L'impact d'un abus sur une personne est déterminé dans une large mesure par le niveau de stabilité émotionnelle et sociale de la victime avant l'abus.



# Facteurs d'impact

L'impact de la maltraitance est également déterminé par la réaction des adultes ou des personnes en position d'autorité ou d'influence lorsque la maltraitance est signalée.



# Réactions aux révélations d'abus



# Sécurité et Plan d'action





# Prêtez attention



- Si vous pouvez soutenir une victime, faites-le.
- Si vous pouvez demander des comptes à un délinquant, faites-le.



**BONNES NOUVELLES!**



# Notre réaction est importante!

L'impact à long terme d'un abus dépend moins du type et de la gravité de l'abus que du niveau de soutien que l'on reçoit à la suite de l'abus.





# Écoutez avec le cœur !

La chose la plus importante que nous puissions faire lorsqu'une personne a été maltraitée est d'**écouter** attentivement son histoire.



**Qu'en est-il du pardon à un  
agresseur ?**



# **Exemples d'abus dans la Bible**

**Le roi David and Bath-Chéba**

**Simon le Pharisien et Marie**

**Les fils d'Eli, Hophni and Phinéas**



# Dieu peut guérir

Ayez la **TENACITÉ** de guérir.



# Ecoutez le Bon Berger



« Il gardera son troupeau comme un berger, il rassemblera les agneaux dans son bras et les portera dans les plis de sa robe. » (Isaïe 40:11)





# Ecoutez le Bon Berger



« Je suis le bon berger. Le bon berger donne sa vie pour ses brebis. » (Jean 10:11)



# Ecoutez le Bon Berger



« Car l'Agneau qui est sur le trône sera leur berger. Il les conduira à des sources d'eau vive. Et Dieu essuiera toute larme de leurs yeux. »  
(Apocalypse 7:17)



# enditnow<sup>®</sup>

*Adventists Say No to Violence*

Conférence Générale  
Eglise Adventiste du Septième Jour

